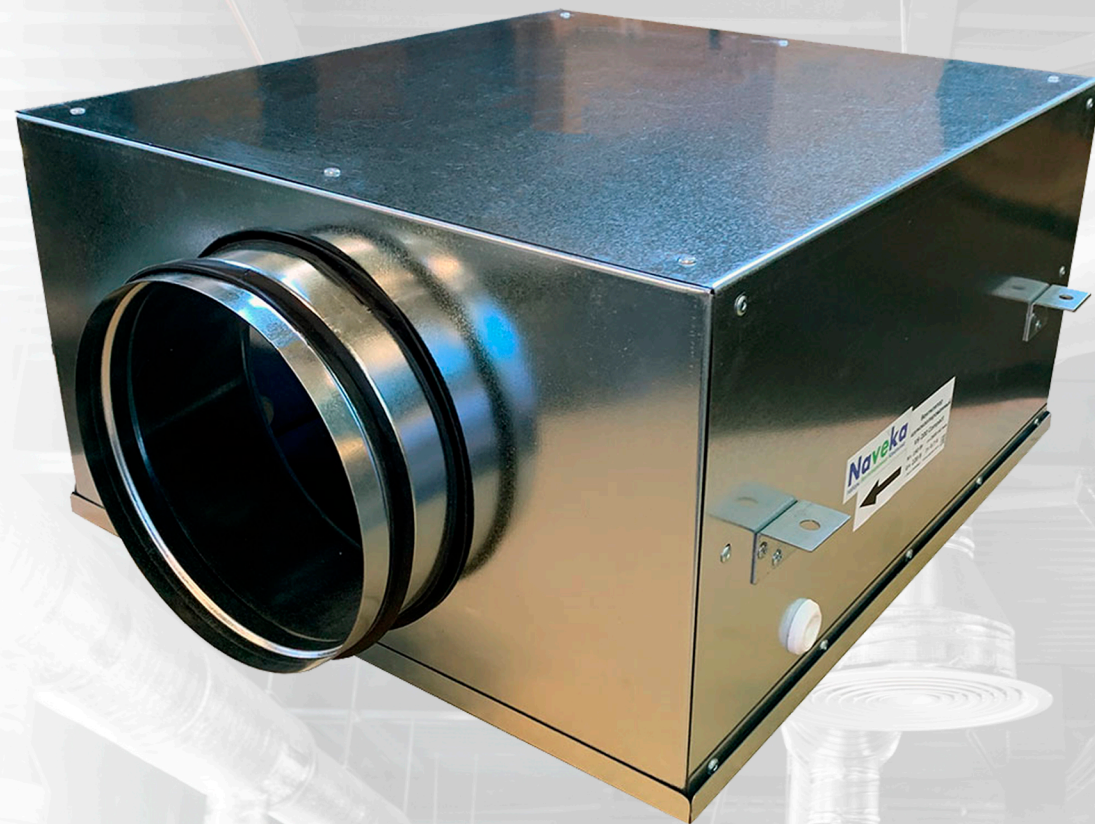



# ВЕНТИЛЯТОРЫ КРУГЛЫЕ КОМПАКТНЫЕ

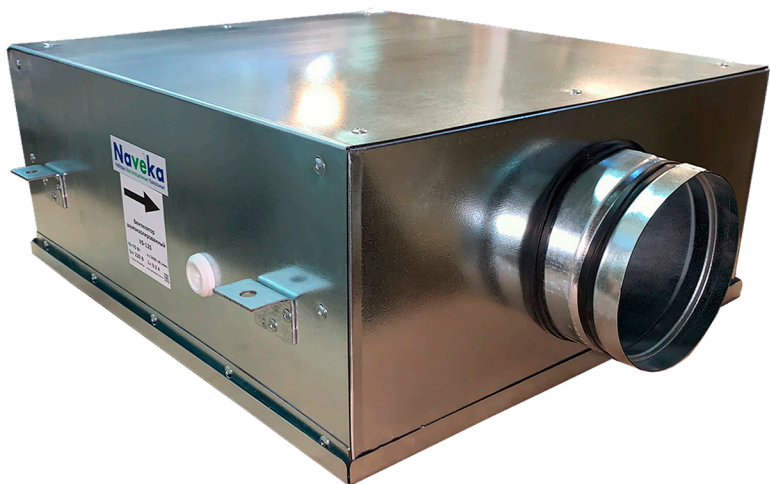


 [info@progress-nw.ru](mailto:info@progress-nw.ru)  г. Санкт-Петербург

 [progress-nw.ru](http://progress-nw.ru)

 +7 (812) 309 74 06

# ВЕНТИЛЯТОР КАНАЛЬНЫЙ КРУГЛЫЙ КОМПАКТНЫЙ



Вентилятор V(AC1/D) - 160

AC1/D – тип двигателя  
и фазность / индекс

160 – диаметр подключения, мм

## Назначение и область применения

Вентилятор представляет собой механическое устройство, предназначенное для перемещения чистого и сухого воздуха по воздуховодам систем кондиционирования и вентиляции и создающее необходимый для этого перепад давлений (на выходе и входе вентилятора). Недопустимо перемещение липких, агрессивных (пары кислот, щелочей...) и взрывоопасных сред.

Температура перемещаемого и окружающего воздуха указана в таблице. Класс защиты двигателя: IP44.

Вентиляторы V Compact можно устанавливать в любом положении, преимущественно в горизонтальном.

Рабочее колесо вентиляторов имеет назад загнутые лопасти.

Электродвигатель однофазный на напряжение 230 В +/- 10%

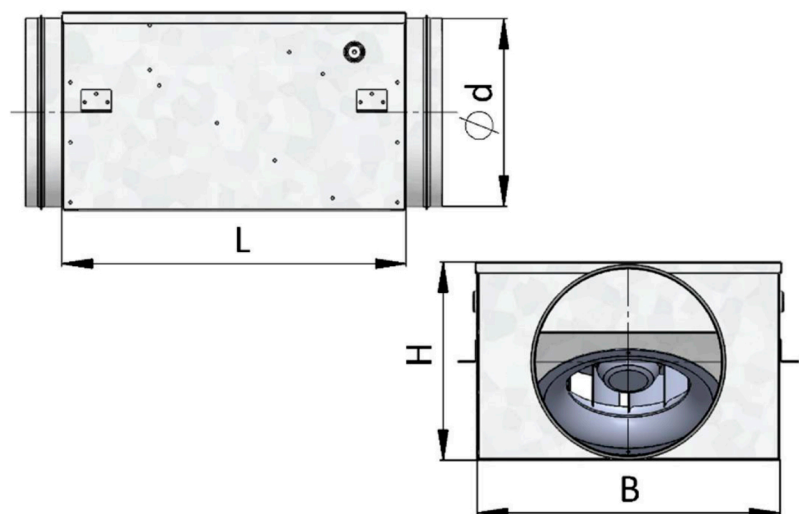
Корпус изготавливается из оцинкованной стали. Соединение деталей корпуса производится с помощью саморезов и заклепок.

# ОСНОВНЫЕ ТЕХНИЧЕСКИЕ ПАРАМЕТРЫ

Модель	n, об/мин	Мощность, кВт	Ток ном., А	Конденсатор, мкФ	Шум Lp, дБ(А)	t <sub>min</sub> , °C	t <sub>max</sub> , °C
V(AC1/D)-100 Compact	2600	0,07	0,32	3	50,1	-30	+40
V(AC1/D)-125 Compact	2600	0,07	0,32	3	50,1	-30	+40
V(AC1/D)-160 Compact	2410	0,08	0,38	3	54,5	-30	+40
V(AC1/D)-200 Compact	2780	0,14	0,62	7	58,0	-30	+40
V(AC1/Ds)-250 Compact	2620	0,17	0,76	7	56,2	-30	+40
V(AC1/D)-250 Compact	2600	0,16	0,75	7	60,3	-30	+40
V(AC1/D)-315 Compact	2500	0,20	0,89	7	58,8	-30	+40

Lp, дБ(А) - Уровень звукового давления в окружение на расстоянии 3 метров

Технические параметры могут варьироваться в пределах ±10%.



Модель	Размеры, мм				Вес, кг
	d	B	H	L	
V(AC1/...)-100 Compact	98	250	137	360	4,3
V(AC1/...)-125 Compact	123	290	137	360	4,8
V(AC1/...)-160 Compact	158	320	172	400	6,2
V(AC1/...)-200 Compact	198	350	216	400	7,7
V(AC1/...)-250 Compact	248	400	262	450	10,1
V(AC1/...)-315 Compact	313	450	330	500	12,8

# АЭРОДИНАМИЧЕСКИЕ ХАРАКТЕРИСТИКИ

