

ТЕХНИЧЕСКИЙ ПАСПОРТ ИЗДЕЛИЯ

Снегорассекатель ТР Gamma



Производитель ООО ТПК «Татполимер»,
Российская Федерация, Республика Татарстан, 422982, г. Чистополь, ул. Мира, д. 44 «В»,
тел./факс (84342) 5-84-13, 5-84-25,
www.tatpolimer.ru

1. Назначение изделия

Снегорассекатель TP Gamma – изделие, с помощью которого потоки снежных масс и ледяных кусков разбиваются на мелкие части при их лавинообразном сходе со скатной кровли.

2. Технические характеристики

- сырье – поликарбонат, устойчивый к воздействию метеоусловий и ультрафиолета;
- температура использования:
 - постоянная – от -70°C до $+100^{\circ}\text{C}$;
 - временная – от -85°C до $+150^{\circ}\text{C}$;
- вес, не более – $0,04$ кг;
- предельные отклонения габаритных размеров снегорассекателя – ± 1 мм;
- атмосферное давление – от 650 до 800 мм. рт. ст. ($0,087 - 0,1$ МПа);
- срок службы – не менее 50 лет.

Основные размеры приведены на рис. 1.

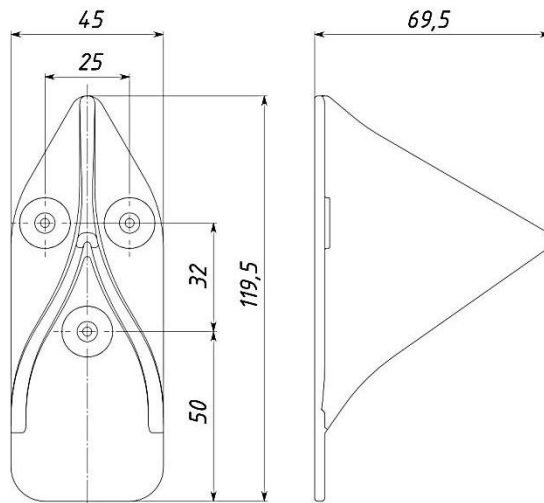


Рис. 1

3. Устройство и принцип работы

Конструкция передней режущей кромки снегорассекателя представляет собой треугольную форму, которая действует как нож, разделяя на мелкие кусочки массы снега, что при сильных снегопадах и частых оттепелях значительно снижает снеговую нагрузку на кровлю. Снегозадержатели монтируются на кровельные саморезы или на клей в несколько рядов. Количество рядов определяется углом наклона и длиной ската кровли.

Партия снегорассекателей, поставляемая в один адрес, комплектуется паспортом, объединенным техническим описанием и монтажной инструкцией в соответствии с ГОСТ 2.601-2006.

4. Техническое обслуживание

Изделие должно эксплуатироваться по назначению. Снегорассекатель нельзя использовать при температурах, неоговоренных в техническом паспорте. Ежегодно производить очистку поверхности изделия от грязи и мусора, проверять состояние саморезов и, при необходимости, заменять их.

5. Условия хранения и транспортировки

Изделия не относятся к категории опасных грузов, что допускает их перевозку любым видом транспорта в соответствии с правилами перевозки грузов, действующими на данном виде транспорта.

При железнодорожных и автомобильных перевозках изделия допускаются к транспортировке только в крытом подвижном составе. Обращаться с товаром с соответствующей осторожностью, избегая ударов и вмятин.

Изделия должны храниться в упаковке предприятия-изготовителя. При хранении изделия должны быть защищены от воздействия прямых солнечных лучей.

Партия снегорассекателей, поставляемая в один адрес, комплектуется паспортом, объединенным техническим описанием и инструкцией по эксплуатации в соответствии с ГОСТ 2.601-2006.

6. Свидетельство о приемке

Снегорассекатель TP Gamma признан годным к эксплуатации.

Представитель ОТК

(личная подпись)

(расшифровка подписи)

М.П.

(число, месяц, год)

7. Гарантийные обязательства

Гарантийный срок на изделие:

- техническая гарантия – 20 лет с даты продажи изделия;
- эстетическая гарантия – 10 лет с даты продажи изделия.

8. Сведения о рекламациях

Номер и дата рекламации	Краткое содержание рекламации	Меры, принятые предприятием-изготовителем