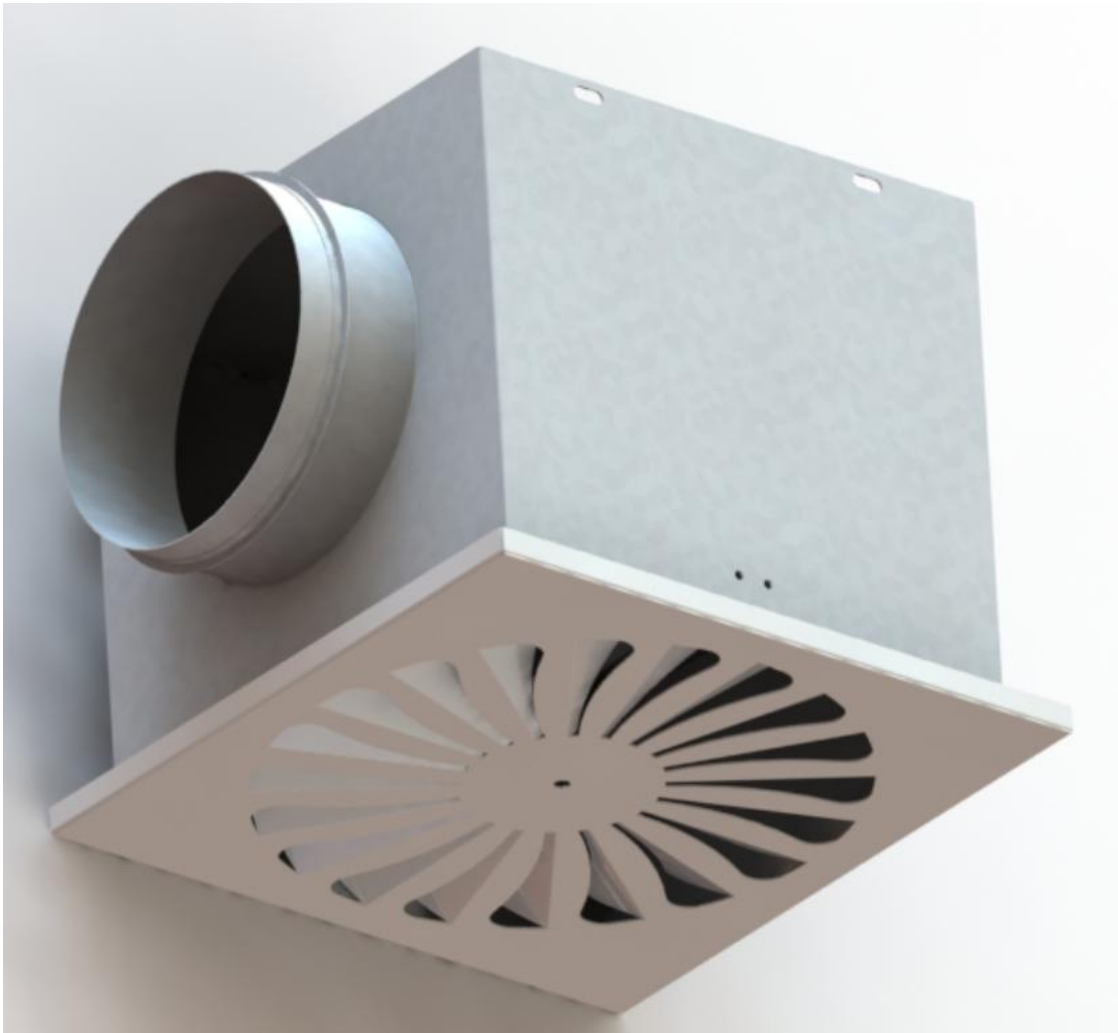


**ПАСПОРТ**

**ДИФФУЗОРЫ ВИХРЕВЫЕ NAVEKA DV-1**



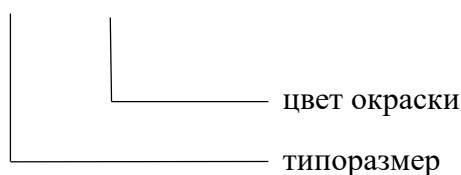
## Назначение и устройство

Вихревой диффузор NAVEKA DV-1 предназначен для подачи и удаления воздуха из помещения. Благодаря выверенному живому сечению и неподвижным прорезям достигается низкий уровень шума при великолепных аэродинамических характеристиках. Диффузор стандартно имеет квадратную лицевую панель с радиально расположенными вихревыми ламелями.

Диффузоры зачастую устанавливаются с камерой статического давления (КСД). Камеры статического давления предназначены не только для монтажа диффузора, но и для более равномерного распределения воздуха. КСД дополнительно могут оснащаться распределительным перфорированным стальным листом, а так же регулировочной перфорированной заслонкой в подключении. Камеры статического давления могут изготавливаться как с боковым подключением так и с вертикальным. Так же возможно изготовление камер с нестандартными размерами (по запросу).

## Условное обозначение

Диффузор вихревой DV-1 300x300 RAL9016



Камера для вихревого диффузора DV-1 300x300 с перф. заслонкой, с перф. листом

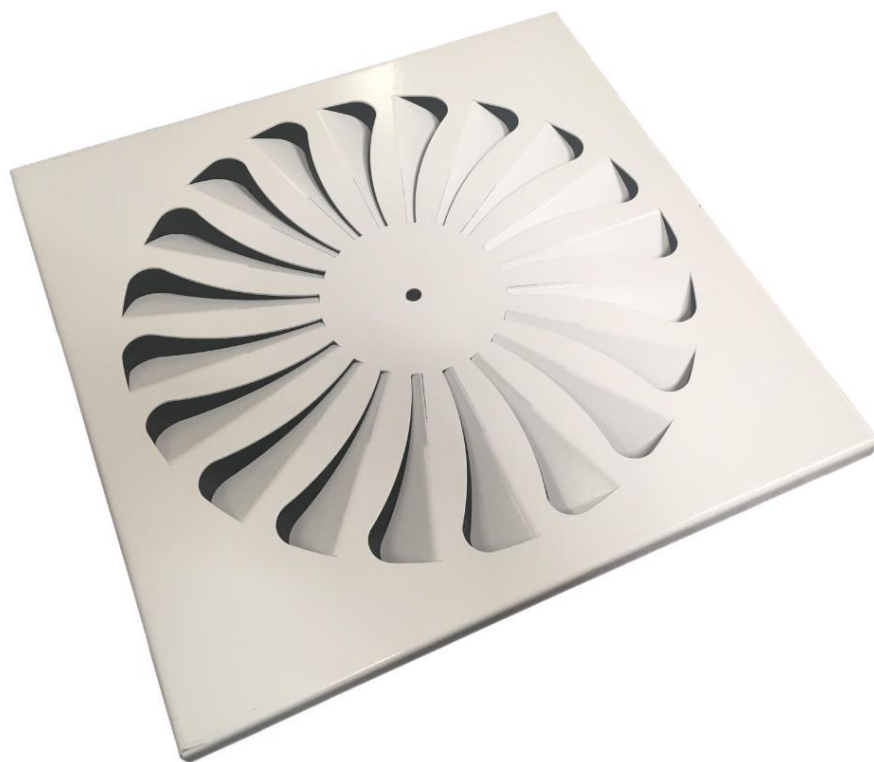
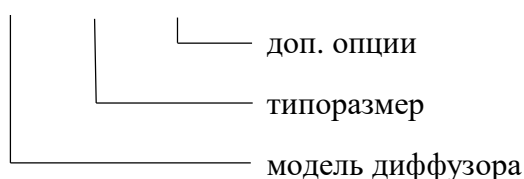


Рис.1 Внешний вид диффузора вихревого

## Габаритные размеры

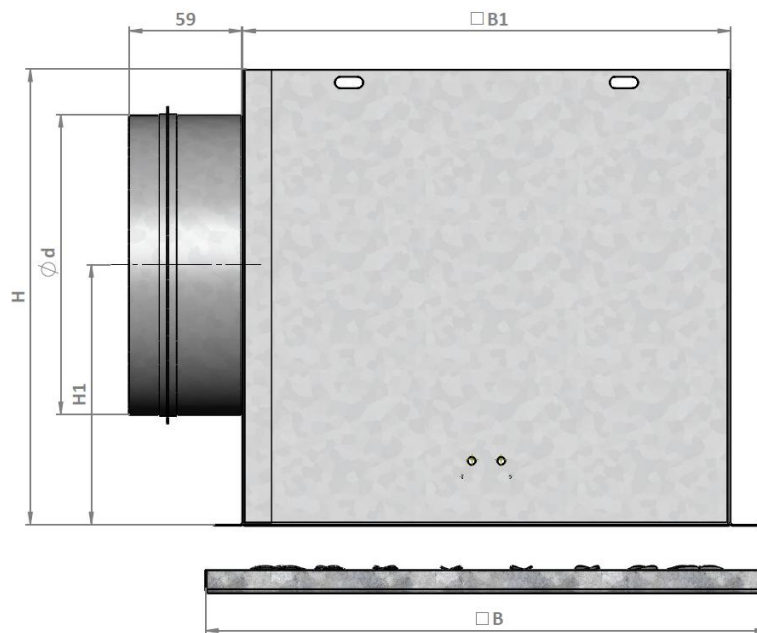


Рис.2 Габаритные размеры диффузора вихревого и КСД

Размер	В	В1	Н	h1	d	A <sub>ef</sub> (м <sup>2</sup> )
<b>300x300</b>	295	260	240	137	158	0,0151
<b>400x400</b>	395	360	290	167	198	0,0310
<b>500x500</b>	495	460	290	167	198	0,0398
<b>600x600</b>	595	560	325	177	248	0,0730
<b>625x625</b>	620	585	325	177	248	0,0730

### **Монтаж диффузора к КСД**

Диффузор DV-1 в стандартном исполнении имеет отверстие по центру. В камере предусмотрена траверса с гайкой М6 по центру. К данной гайке осуществляется крепление при помощи винта, поставляемого в комплекте с диффузором. КСД в свою очередь соединяется с воздухопроводом ниппельным соединением с резиновым уплотнителем.

### **Материал изготовления диффузора вихревого и КСД**

Вихревые диффузоры изготавливаются из оцинкованной стали. Лицевая поверхность диффузора стандартно окрашивается белой краской методом порошкового напыления. Так же возможна окраска в любой другой цвет палитры RAL (по запросу).

Камеры статического давления изготавливаются стандартно из оцинкованной стали. Изготовление из других материалов - по запросу.

При изготовлении из нержавеющей стали по умолчанию применяется марка AISI 430, другие марки – по запросу. Так же в запросе необходимо указать дополнительные требования к материалу (толщина металла, тип поверхности – матовая или блестящая).