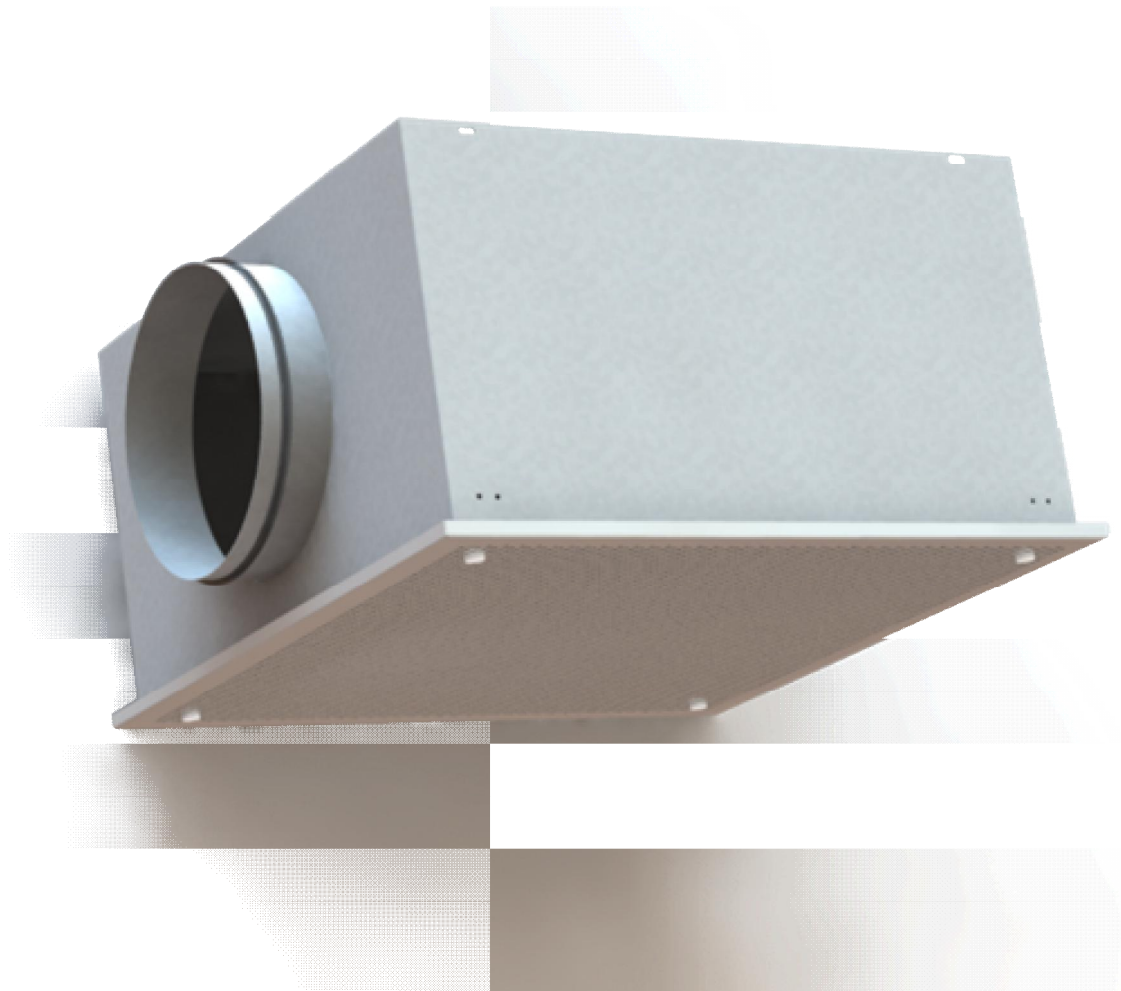


**ПАСПОРТ**

**ДИФФУЗОРЫ ПЕРФОРИРОВАННЫЕ NAVEKA P-1**



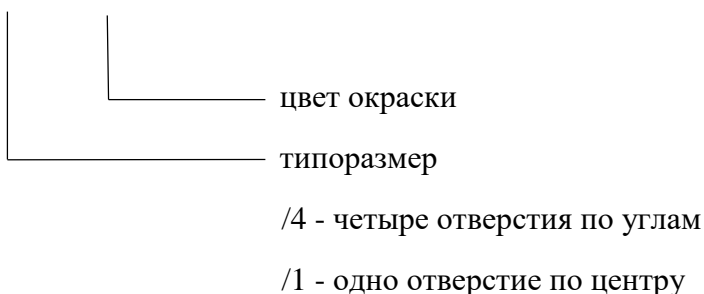
## Назначение и устройство

Диффузор перфорированный P-1 предназначен для подачи и удаления воздуха из помещения. Диффузор стандартно имеет квадратную лицевую панель, заполненную перфорацией Rv5-8. Перфорированная панель позволяет направлять поток воздуха вертикально вниз, равномерным массивом.

Диффузоры зачастую устанавливаются с камерой статического давления (КСД). Камеры статического давления предназначены не только для монтажа диффузора, но и для более равномерного распределения воздуха. КСД дополнительно могут оснащаться перфорированной заслонкой в подключении. Камеры статического давления могут изготавливаться как с боковым подключением, так и с вертикальным. Так же возможно изготовление камер с нестандартными размерами (по запросу).

## Условное обозначение

Диффузор вихревой P-1/4 300x300 RAL9016



Камера для вихревого диффузора P-1/4 300x300 с перф. заслонкой, с перф. листом

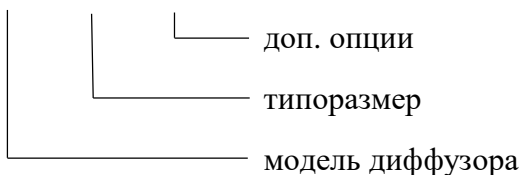


Рис.1 Внешний вид диффузора

## 1. Габаритные размеры

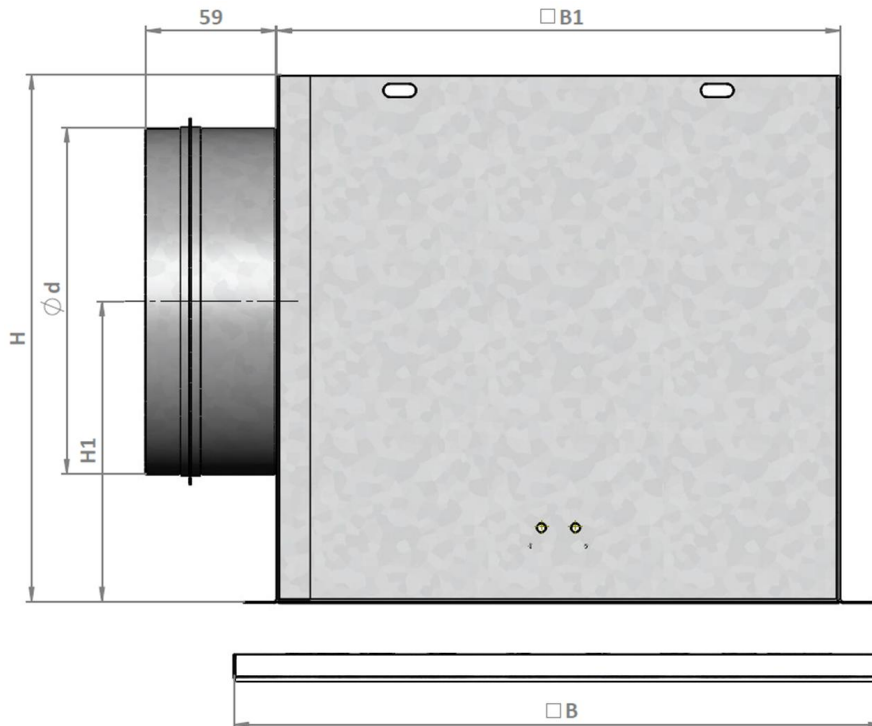


Рис.2 Габаритные размеры диффузора и КСД

Размер	B	B1	H	H1	d	Aef (м2)
<b>300x300</b>	295	260	240	137	158	0,0212
<b>400x400</b>	395	360	290	167	198	0,0432
<b>500x500</b>	495	460	290	167	198	0,0704
<b>600x600</b>	595	560	325	177	248	0,1041

### **Монтаж диффузора к КСД**

Диффузор P-1 в стандартном исполнении имеет четыре отверстия по углам. В камере предусмотрены траверсы с гайками М6. К данным гайкам осуществляется крепление при помощи винтов, поставляемых в комплекте с диффузором. КСД в свою очередь соединяется с воздухопроводом ниппельным соединением с резиновым уплотнителем.

### **Материал изготовления диффузора и КСД**

Диффузоры изготавливаются из оцинкованной стали. Лицевая поверхность диффузора стандартно окрашивается краской методом порошкового напыления в цвете RAL9016. Так же возможна окраска в любой другой цвет палитры RAL (по запросу).

Камеры статического давления изготавливаются стандартно из оцинкованной стали. Изготовление из других материалов - по запросу.

При изготовлении из нержавеющей стали по умолчанию применяется марка AISI 430, другие марки – по запросу. Так же в запросе необходимо указать дополнительные требования к материалу (толщина металла, тип поверхности – матовая или блестящая).