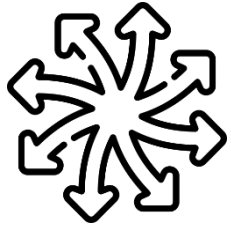


КОНФИГУРИРУЕМЫЕ КОНТРОЛЛЕРЫ ДЛЯ
СИСТЕМ ВЕНТИЛЯЦИИ, ОТОПЛЕНИЯ И
ГОРЯЧЕГО ВОДОСНАБЖЕНИЯ

RX500



Преимущества контроллеров **RX500**



УНИВЕРСАЛЬНОСТЬ

Специализированный контроллер с готовыми алгоритмами работы. Подходит для применения в составе различных систем автоматизации.



ПРОСТОТА

Контроллер не требует программирования, что позволяет ввести прибор в эксплуатацию в течение часа.



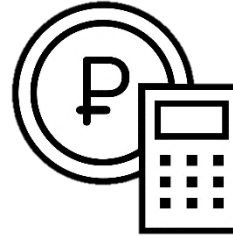
БЕЗОПАСНОСТЬ

RX500 своевременно предупреждает диспетчера о неполадках в работе системы.



ТЕХПОДДЕРЖКА И СЕРВИС

Рекомендации по применению. Помощь в настройке и конфигурировании. Сеть сервисных центров.



ЭКОНОМИЯ

Равномерный износ дорогостоящего оборудования за счет поддержки управления частотным преобразователем.



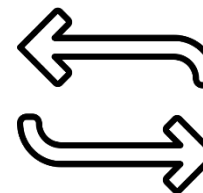
НАДЕЖНОСТЬ

Оптимальная аппаратная платформа и алгоритмы управления, проверенные на реальных объектах.



ДИСПЕТЧЕРИЗАЦИЯ

Простая интеграция в системы удаленного мониторинга и управления за счет интерфейса RS-485 и протокола Modbus RTU.



ИМПОРТЗАМЕЩЕНИЕ

Российская разработка. Российское производство. Аппаратный и функциональный аналог западных вендоров.

Устройство и аппаратная платформа **RX500**



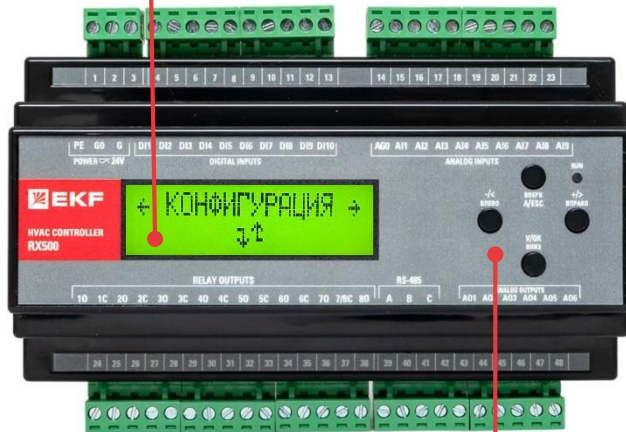
Способы настройки RX500



С помощью лицевой панели

С помощью конфигуратора на ПК

Дисплей для отображения параметров и чтения аварий



Кнопки для навигации по меню и ввода параметров

ConfigRX500

COM-порт: COM8 | Синхронизация времени | SlaveID: 125 | Прочитать | Записать | Тип устр.: RX500-V

Чтение в файл | Запись из файла | Выбрать файл

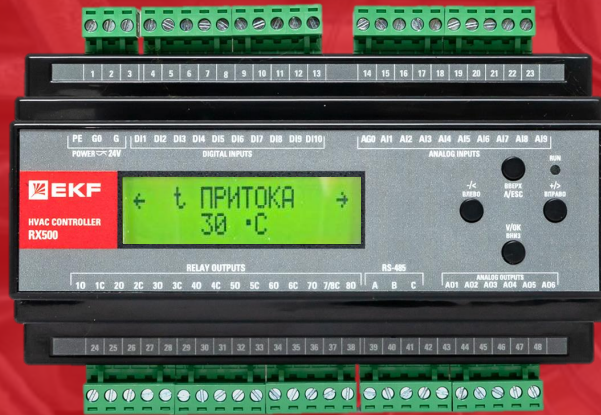
N	Имя параметра	Пояснение	Мин. значение	Макс. значение	Считанное значение
1	ВЫХОД НА ПРИТОЧН	-	0	1	0
2	ПРОТОК НА ПРИТОЧН	-	0	1	0
3	ВХОД РАЗРЕШЕНИЯ Р	-	0	1	0
4	ВЫХОД РЕЛЕ НАГРЕВА	-	0	1	0
5	КОНТРОЛЬ ФИЛЬТРА	1- ЧИСТЫЙ 0- ГРЯЗНЫЙ	0	1	0
6	ТЕРМОСТАТ	(1 - НОРМА)	0	1	0
7	ВХОД ДАТЧИКА ПРОТ	-	0	1	0
8	ВХОД СИГНАЛ ПОЖАЛ	(резерв для будущих применений)	0	1	0
9	ВЫХОД РЕЛЕ ОХЛАЖД	-	0	1	0
10	КОНТРОЛЬ ФИЛЬТРА	1- ЧИСТЫЙ 0- ГРЯЗНЫЙ	0	1	0
11	ВЫХОД РЕЛЕ 3-ГО КОН	-	0	1	0
12	КОНТРОЛЬ РАБОТЫ 3-	Датчик перепада рекуператора: 1-нет перепада, 0- перепад Контроль насосов увлажнителя: 1- норма, 0- авария	0	1	0



Модификации контроллера **RX500**



Вентиляция и кондиционирование



Артикул для заказа: RX500-V

Отопление и горячее водоснабжение



Артикул для заказа: RX500-H

Контроллер RX500-V

Автоматизация и диспетчеризация систем
общеобменной вентиляции и кондиционирования.



Назначение и функционал контроллера **RX500-V**

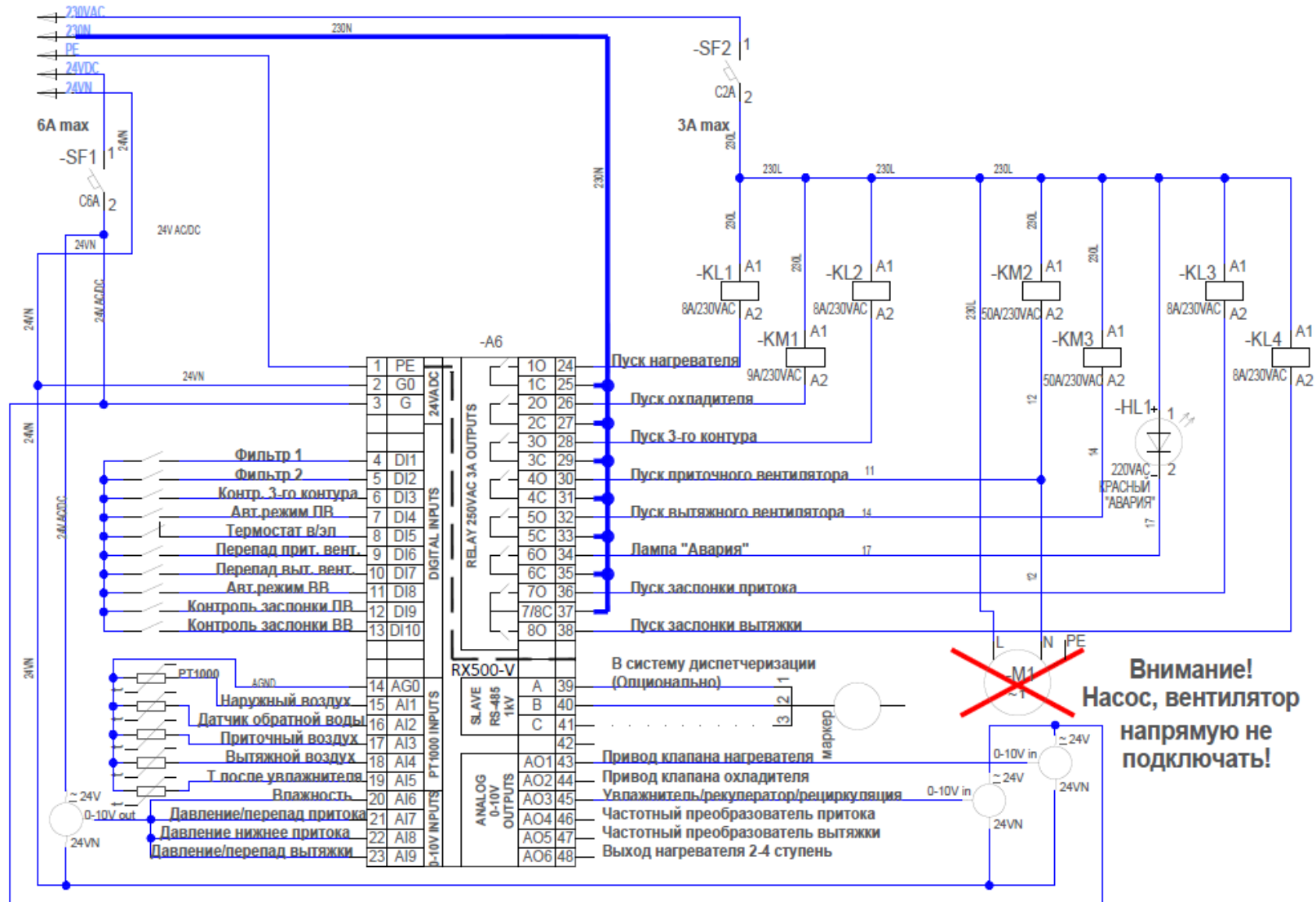


Контроллер RX500-V имеет в своем составе следующие регуляторы:

- Контур нагрева с водяным, гликолевым или электрическим калорифером
- Контур охлаждения с водяным, гликолевым или фреоновым охладителем (ККБ) до 2-х ступеней
- Контур управления рекуператором (пластинчатым / роторным)
- Контур управления увлажнителем (форсуночным / сотовым / паровым)
- Контур управления рециркуляцией
- Контур управления приточным вентилятором с возможностью регулировки по давлению
- Контур управления вытяжным вентилятором с возможностью регулировки по давлению
- Контур (алгоритм) защиты водяного или гликолевого калорифера
- Контур (алгоритм) каскадного регулирования температуры подачи
- Вспомогательный контур - термостат/гидростат, прогрев заслонки, воздушная заслонка приточного вентилятора
- Вспомогательный контур - воздушная заслонка вытяжного вентилятора



Схема подключения контроллера RX500-V



Контроллер RX500-Н

Автоматизация и диспетчеризация 2-х гидромодулей
теплового пункта



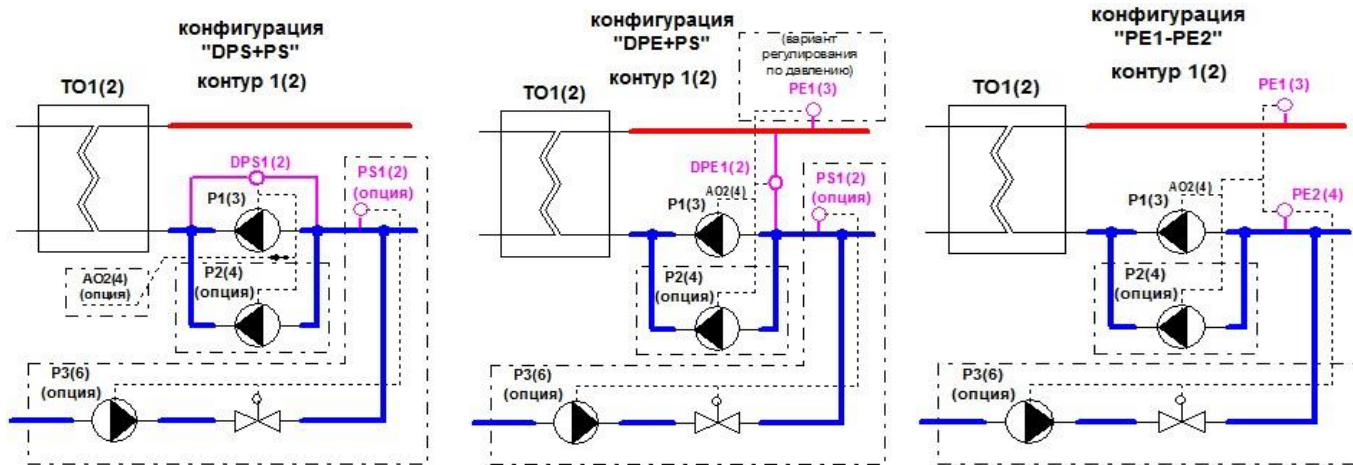
Назначение и функционал контроллера RX500-H



Контроллер имеет в своём составе регуляторы для каждого гидромодуля:

- Контур управления отоплением или ГВС (по выбору пользователя)
- Контур управления насосной группой (до 2-х насосов)
- Контур управления подпиткой

Конфигурации насосной группы



Конфигурации нагревателя

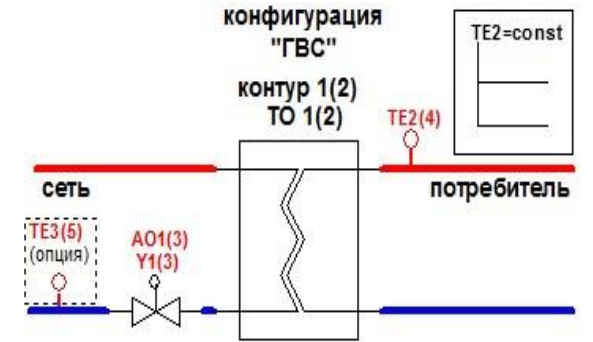
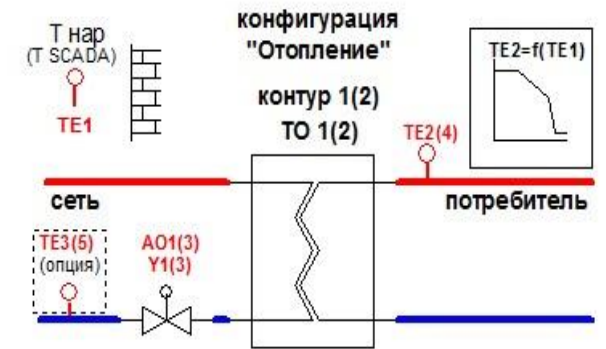
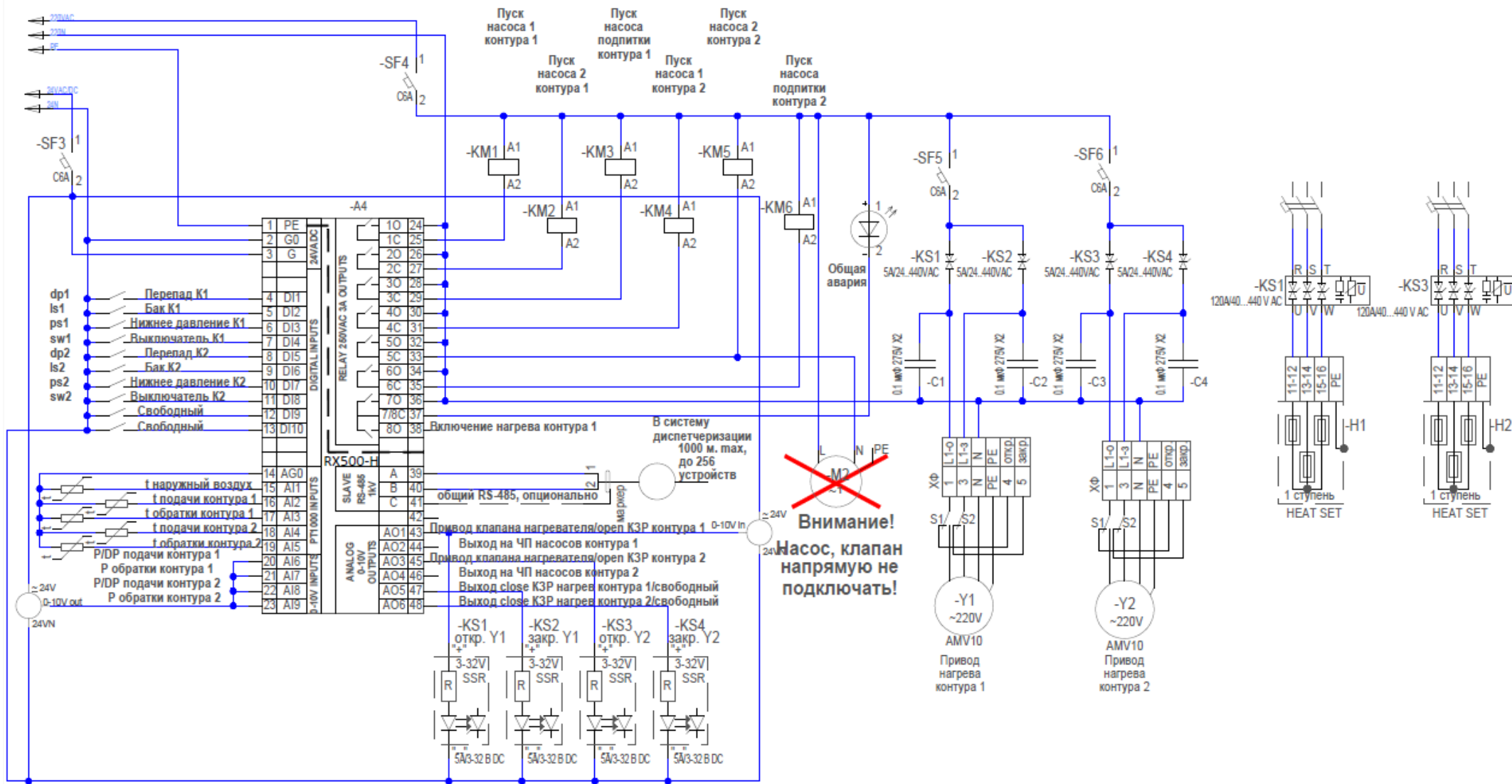


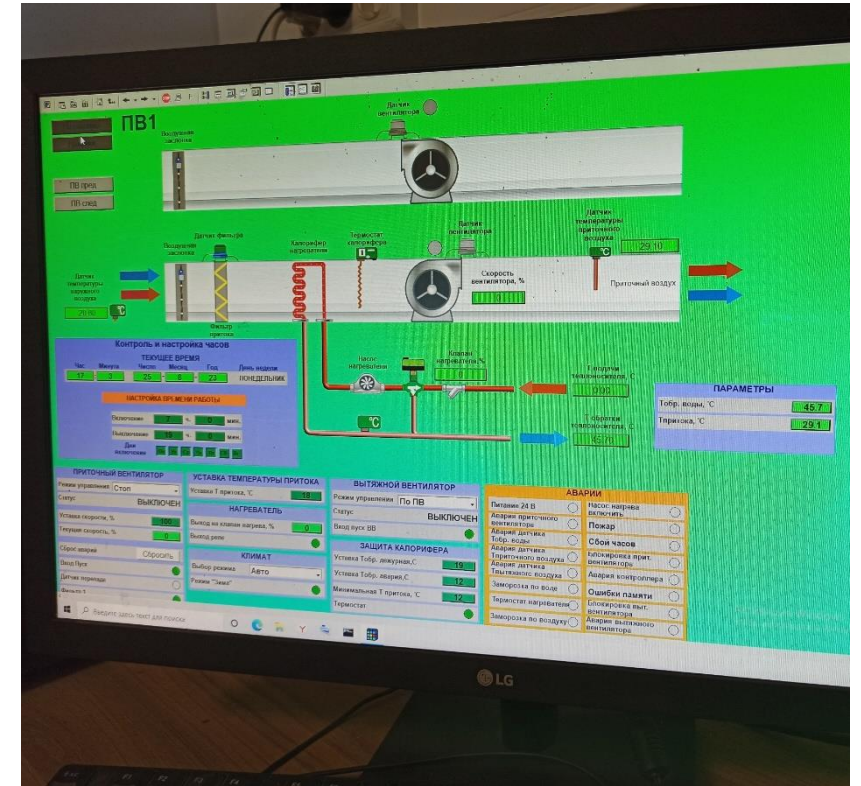
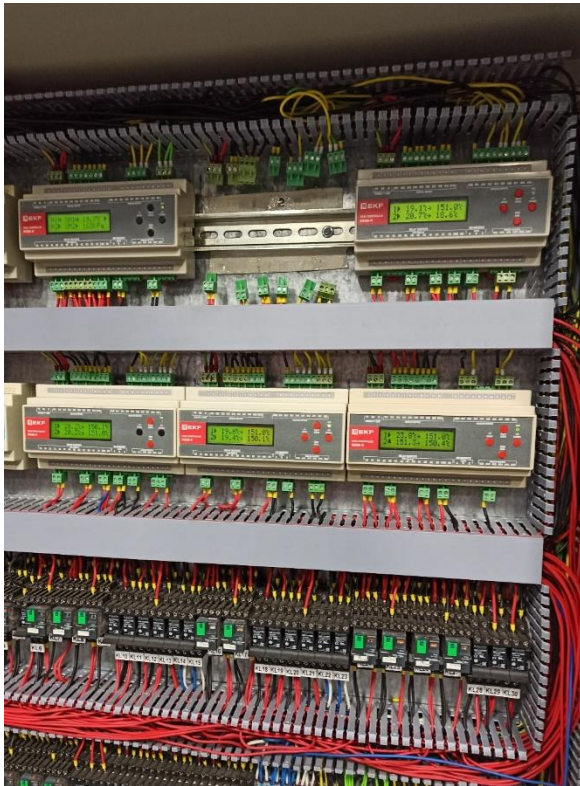
Схема подключения контроллера RX500-H



Контроллеры RX500 успешно прошли этап опытной эксплуатации и уже установлены на промышленных и инфраструктурных объектах страны.



Примеры реализованных проектов на базе **RX500**



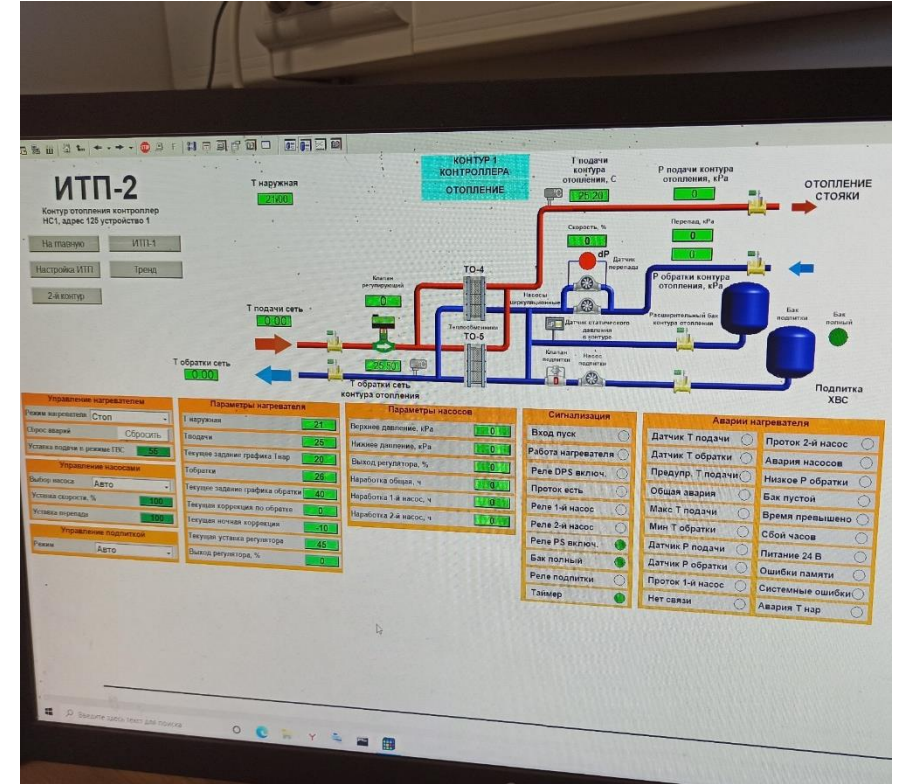
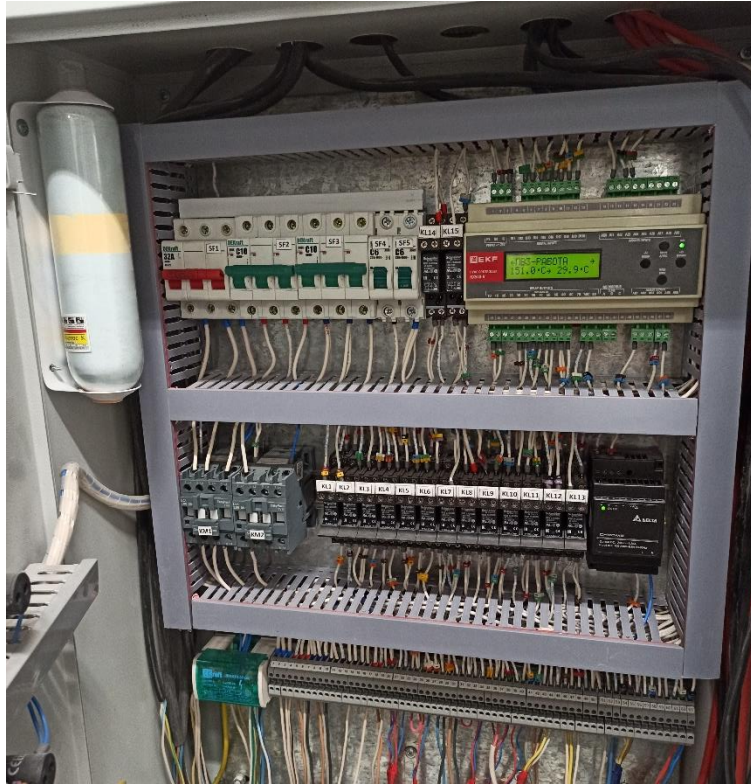
Торгово-развлекательный центр «ЯркоМолл», г. Иркутск.

Автоматизация и диспетчеризация систем общеобменной вентиляции и кондиционирования.

В эксплуатации с 2022 г. (с учетом опытной эксплуатации прототипа).

Применяемое оборудование: конфигурируемые контроллеры RX500-V.

Примеры реализованных проектов на базе **RX500**



Торгово-развлекательный центр «Кипарис», г. Иркутск.

Автоматизация и диспетчеризация систем отопления и горячего водоснабжения.
В эксплуатации с 2022 г. (с учетом опытной эксплуатации прототипа).

Применяемое оборудование: конфигурируемые контроллеры RX500-Н.

Примеры реализованных проектов на базе **RX500**

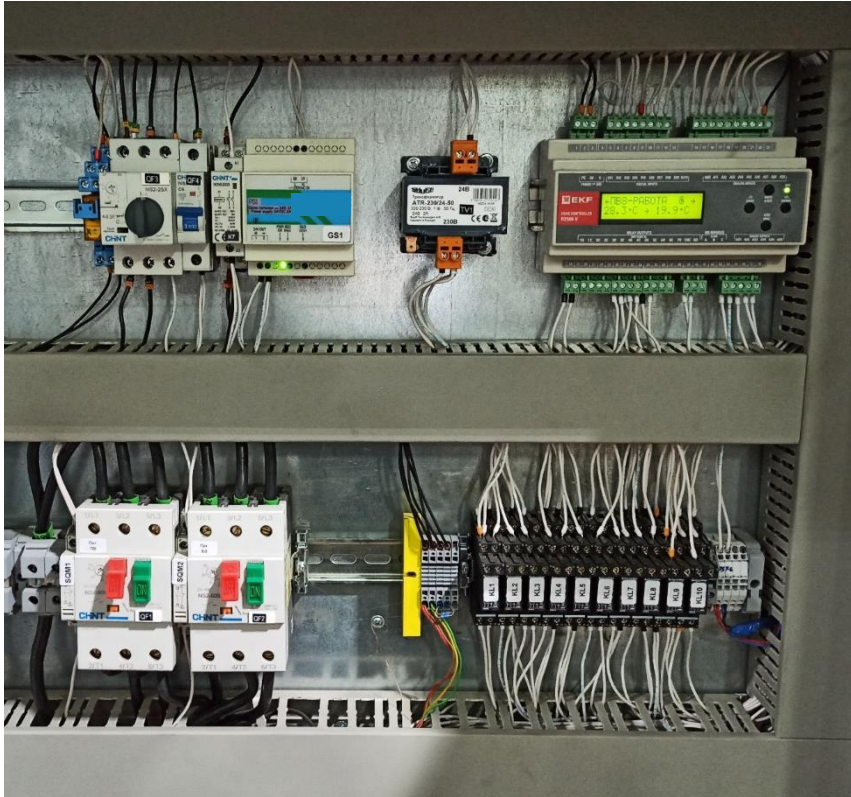


Технопарк «Отрадное», г. Москва.

Автоматизация систем отопления и вентиляции. В эксплуатации с 2024 г.

Применяемое оборудование: конфигурируемые контроллеры RX500-H, RX500-V.

Примеры реализованных проектов на базе **RX500**



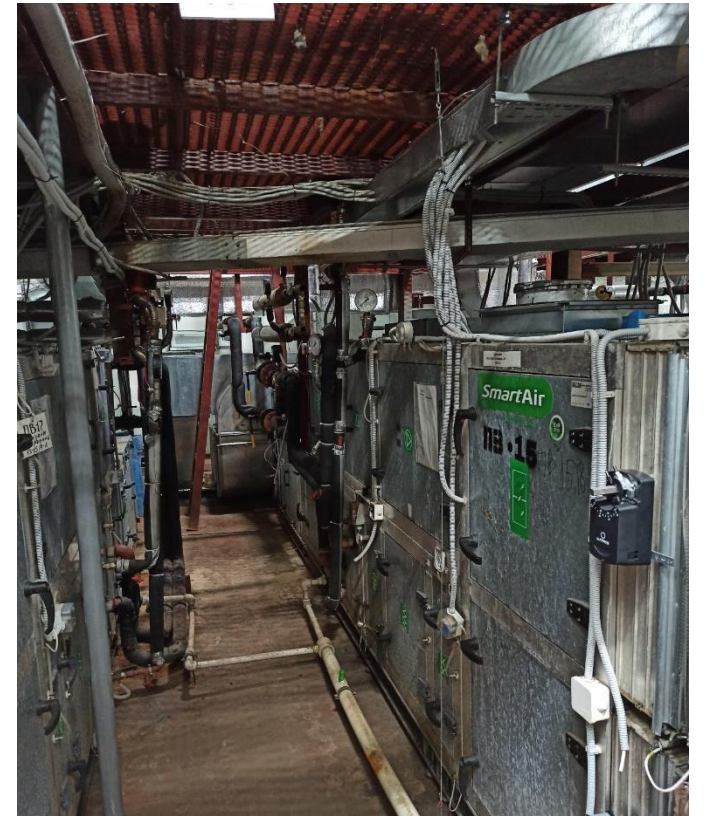
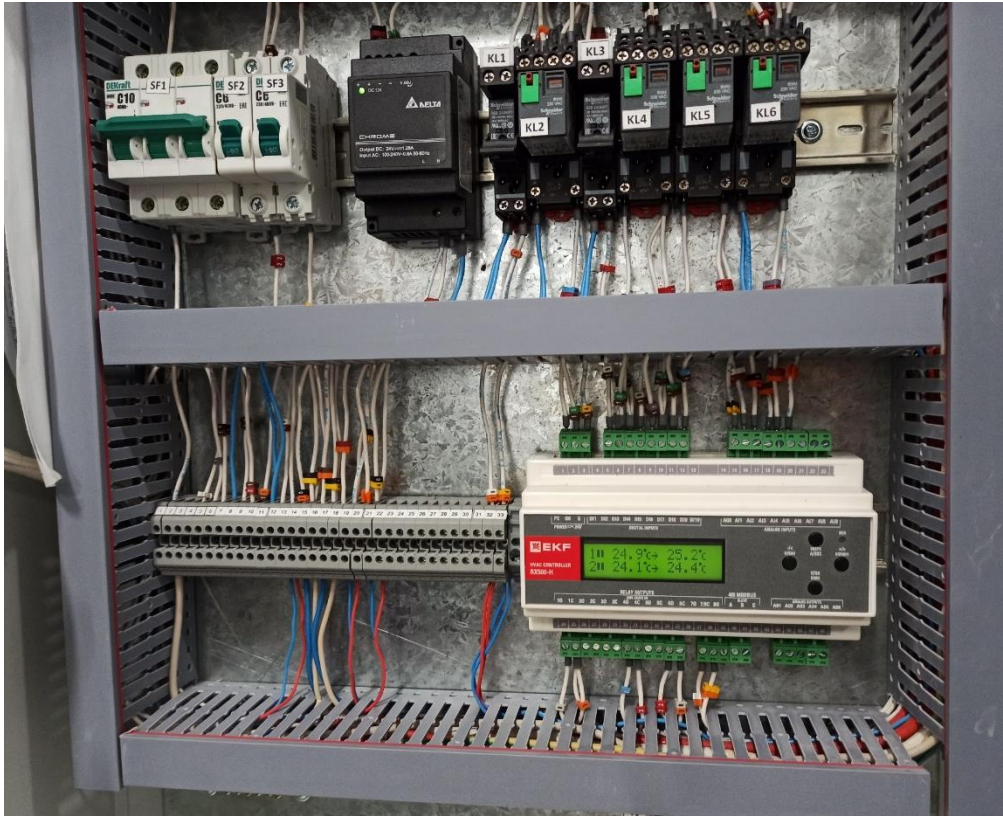
Бизнес-центр «Айсберг», г. Мытищи.

Автоматизация систем отопления и горячего водоснабжения.

В эксплуатации с 2023 г. (с учетом опытной эксплуатации прототипа).

Применяемое оборудование: конфигурируемые контроллеры RX500-Н.

Примеры реализованных проектов на базе RX500



Холодильный склад, г. Челябинск.

Автоматизация систем общеобменной вентиляции.

В эксплуатации с 2024 г.

Применяемое оборудование: конфигурируемые контроллеры RX500-V.



ekfgroup.com